

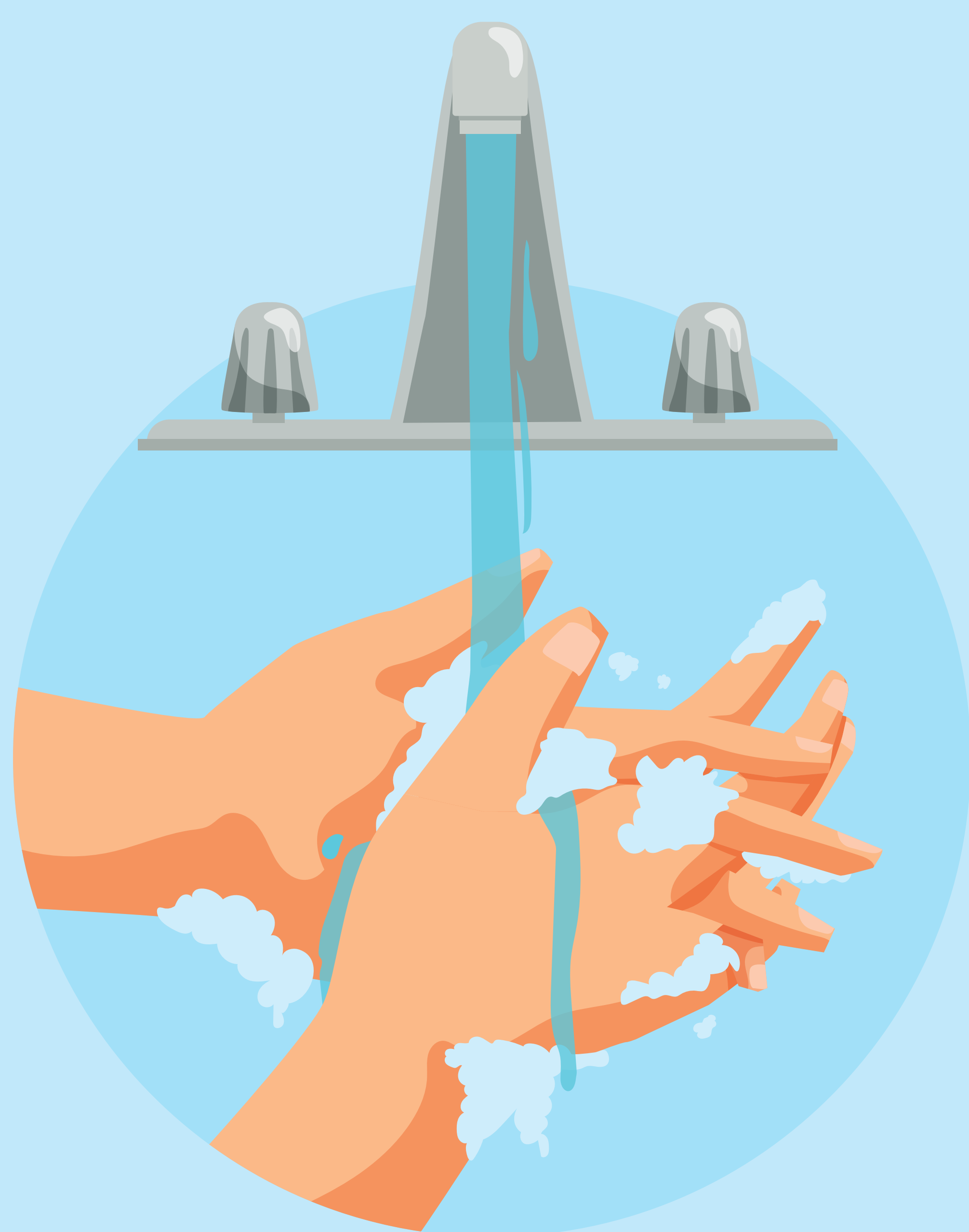
Plan
PROTECCIÓN

Sigamos cuidándonos

Cumple estas indicaciones



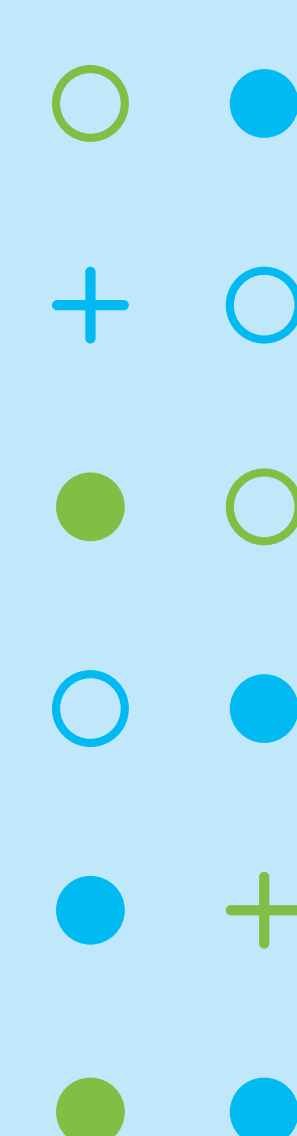
**Utiliza correctamente
tu mascarilla,**
cubriendo desde la
nariz hasta la barbilla.



**Lava tus manos
frecuentemente**
con agua y jabón.



**Mantén el
distanciamiento**
social de 2 metros
entre personas.



***Juntos vamos a
prevenir la COVID-19***

